

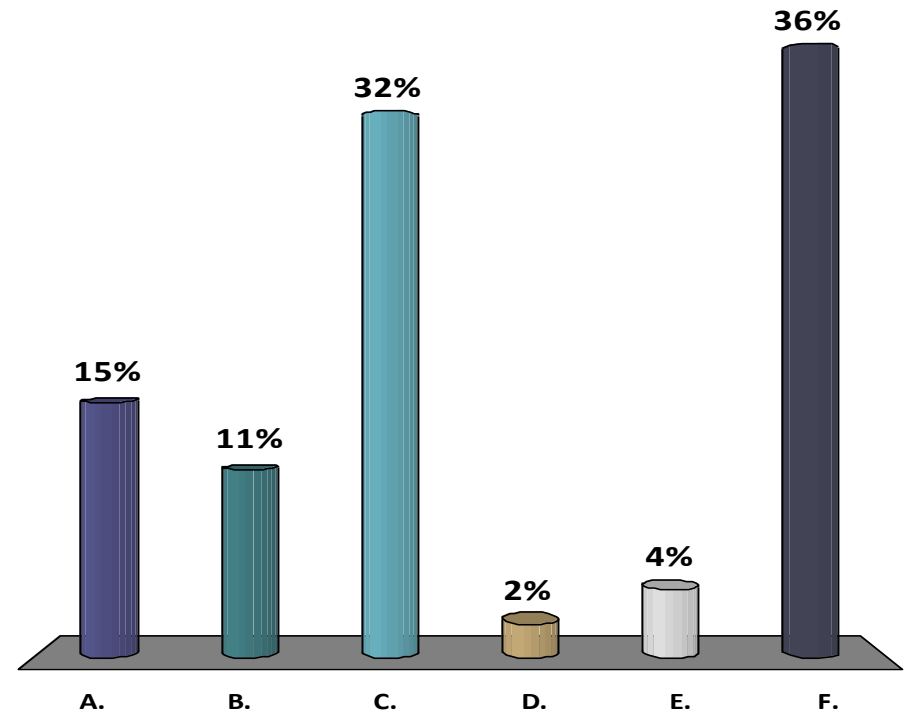
La parole aux élu.e.s

Congrès annuel #afmnb2016

Question Test

À votre avis, quel est l'événement marquant de l'année au Nouveau-Brunswick?

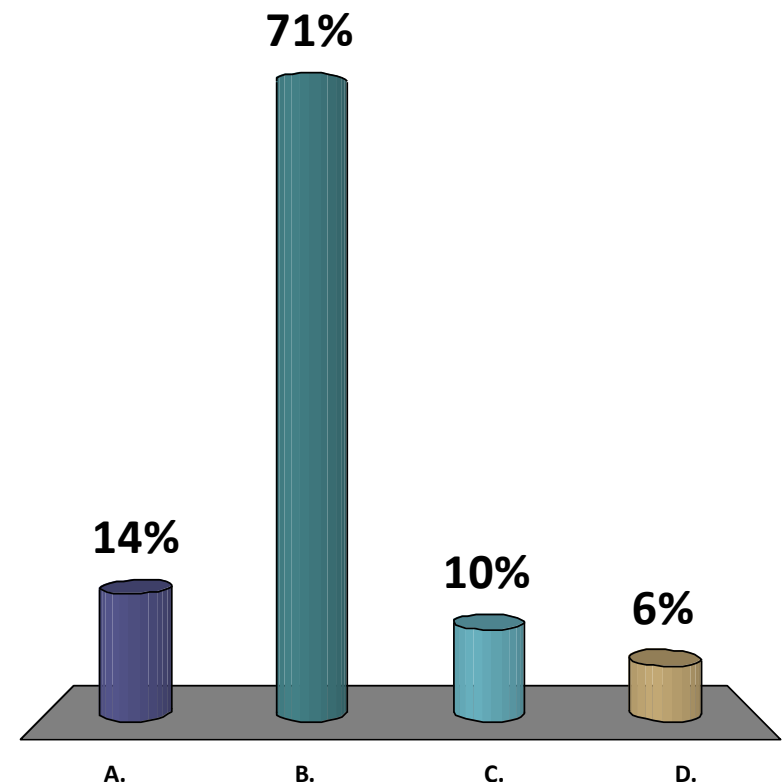
- A. La victoire d'Yvon Godin lors de la course de tacos des maires de la P. A.
- B. Lamèque qui adopte des dauphins, et se transforme en Marineland
- C. La chasse à l'As de Dalhousie
- D. Le déversement de hareng à Shédiac
- E. L'orignal dans la piscine à St-Hilaire
- F. L'importation de bière du Québec est devenue légale



QUESTION 1

1. Croyez-vous que le gouvernement provincial a une vision d'avenir de la gouvernance locale au N.-B.?

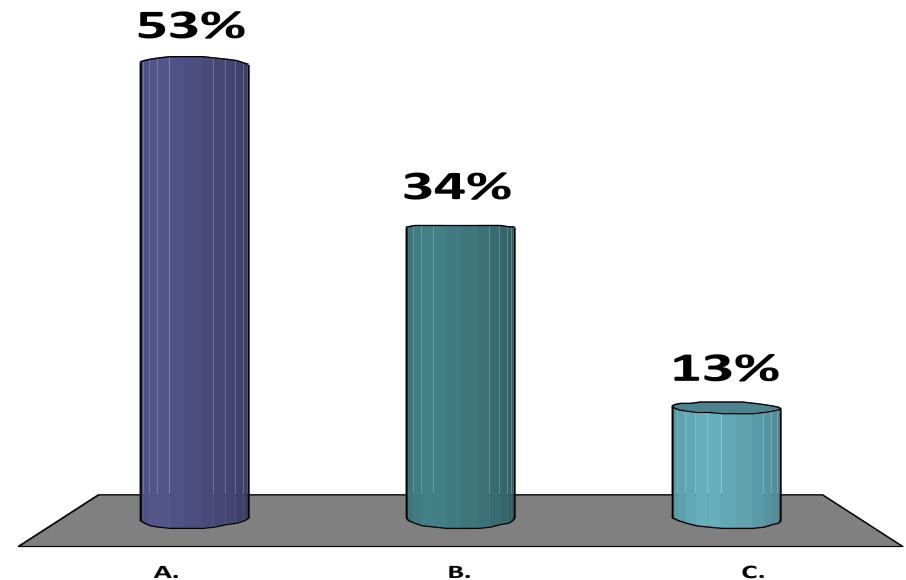
- A. Oui, je suis satisfait de la vision présentée par le ministre Rousselle ce matin
- B. Oui, mais celle-ci n'inclut pas la pleine municipalisation
- C. Non, le gouvernement provincial comprend mal l'importance du rôle des municipalités
- D. Non, le gouvernement préfère le *statu quo*



QUESTION 2

2. Pensez-vous que la vision d'avenir de la gouvernance locale présentée par le Ministre Rousselle permette d'avancer vers la pleine municipalisation et un renforcement de la capacité des municipalités?

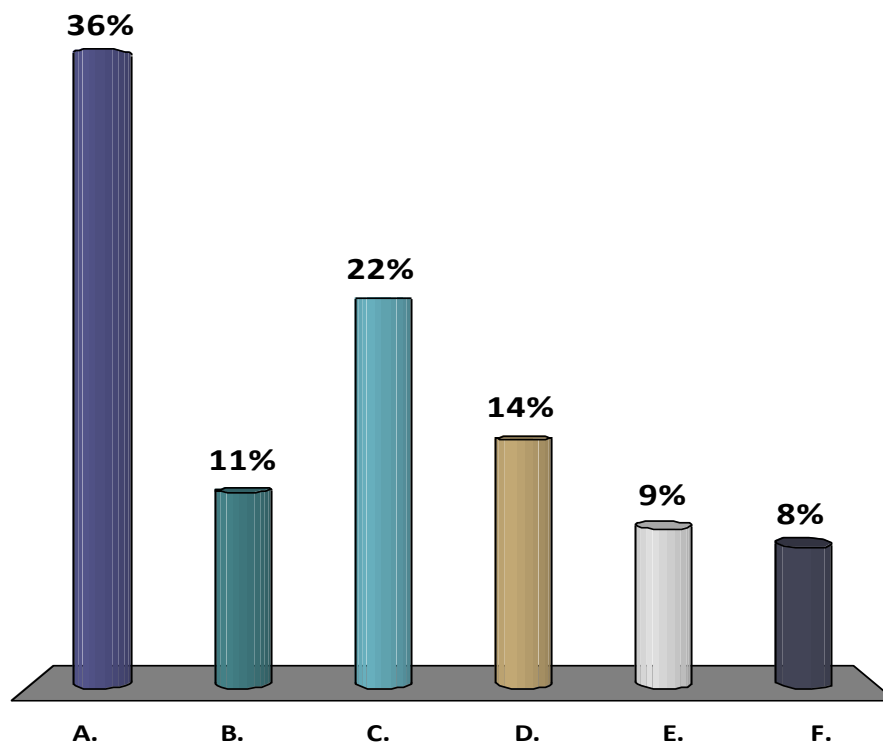
- A. Oui
- B. Non
- C. Je ne sais pas



QUESTION 3

3. Quel rôle les municipalités devraient-elles jouer en matière d'immigration francophone?

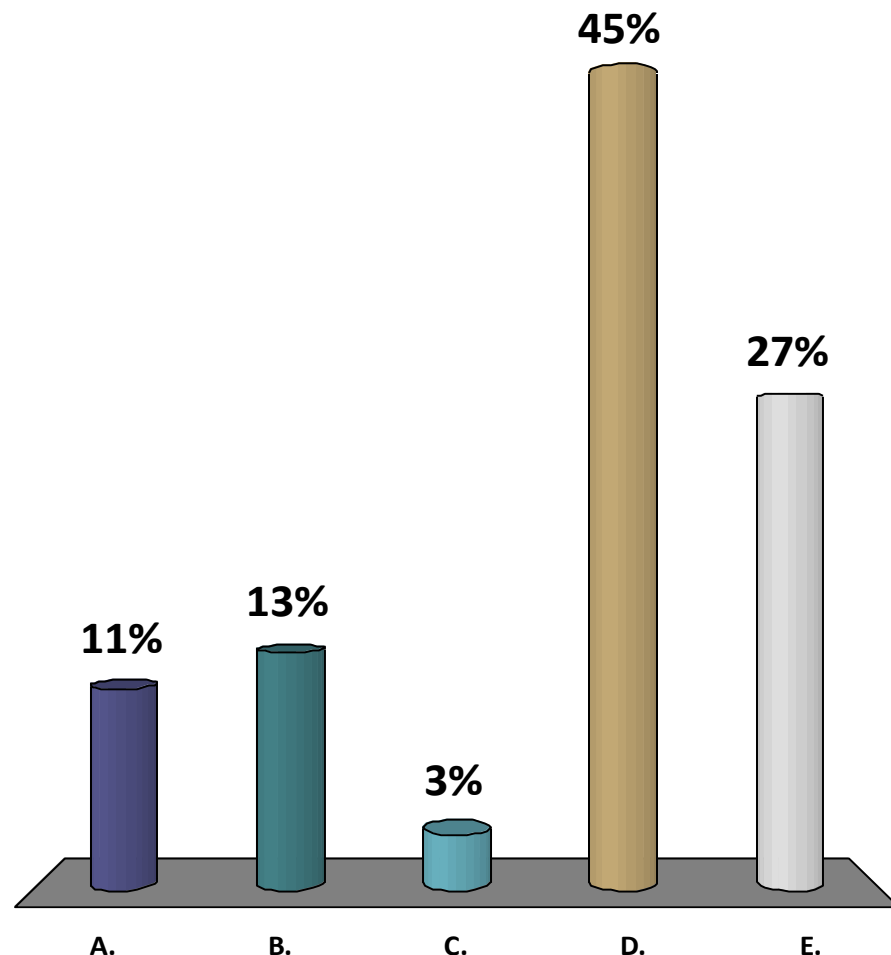
- A. Appuyer les comités et centres d'accueil locaux et régionaux
- B. Collaborer avec la province à des efforts ciblés de recrutement à l'extérieur du pays
- C. Mettre en place des incitatifs d'accueil et de rétention
- D. Exiger des gouvernements provincial et fédéral pour que le quota de 33% d'immigration francophone devienne une réalité
- E. Notre municipalité n'a pas la capacité financière de jouer un rôle dans ce dossier
- F. Ce n'est pas le rôle de la municipalité de s'intéresser aux questions d'immigration



QUESTION 4

4. Les corporations créées par les municipalités devraient-elles être soumises à la Loi sur l'accès à l'information?

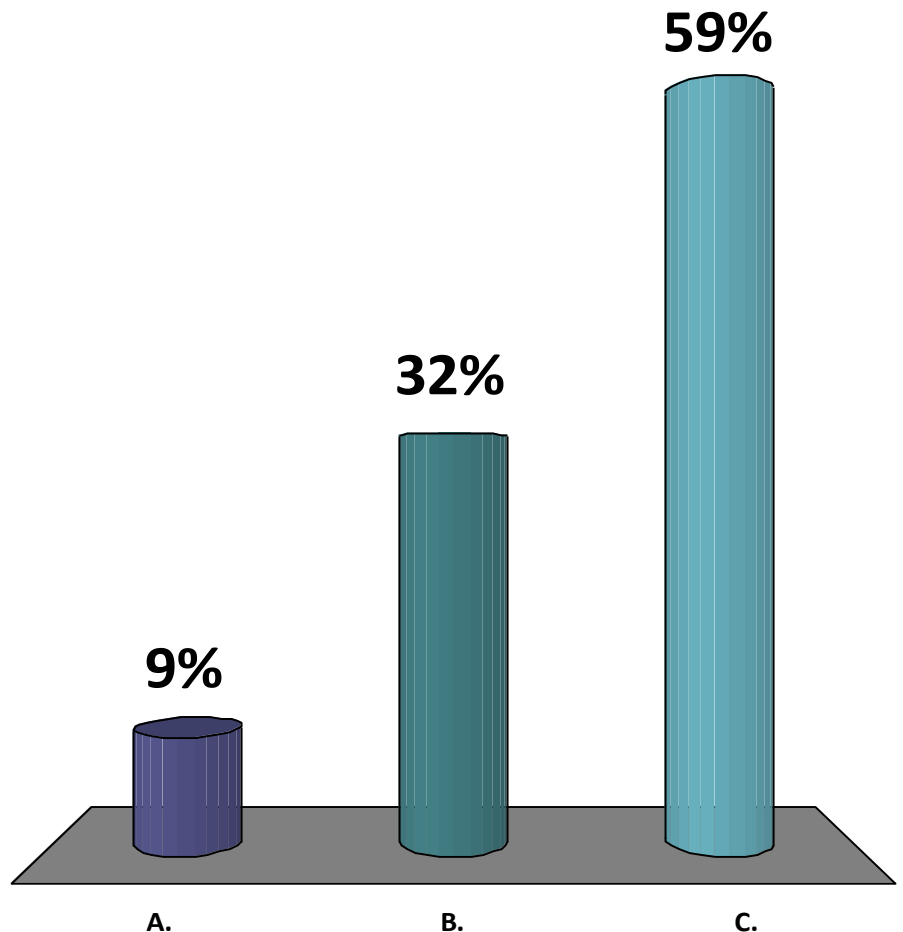
- A. Oui, si la municipalité a initié la création de la corporation
- B. Oui, si la municipalité finance la corporation
- C. Oui, si des élu.e.s de la municipalité siègent sur son conseil d'administration
- D. Oui, mais seulement si les 3 conditions ci-dessus sont réunies
- E. Non, ce sont des entités externes, incorporées, avec des règles de transparence distinctes de celles des administrations publiques



QUESTION 5

5. De quelle manière les gouvernements provincial et fédéral peuvent-ils aider les municipalités à faire face aux changements climatiques?

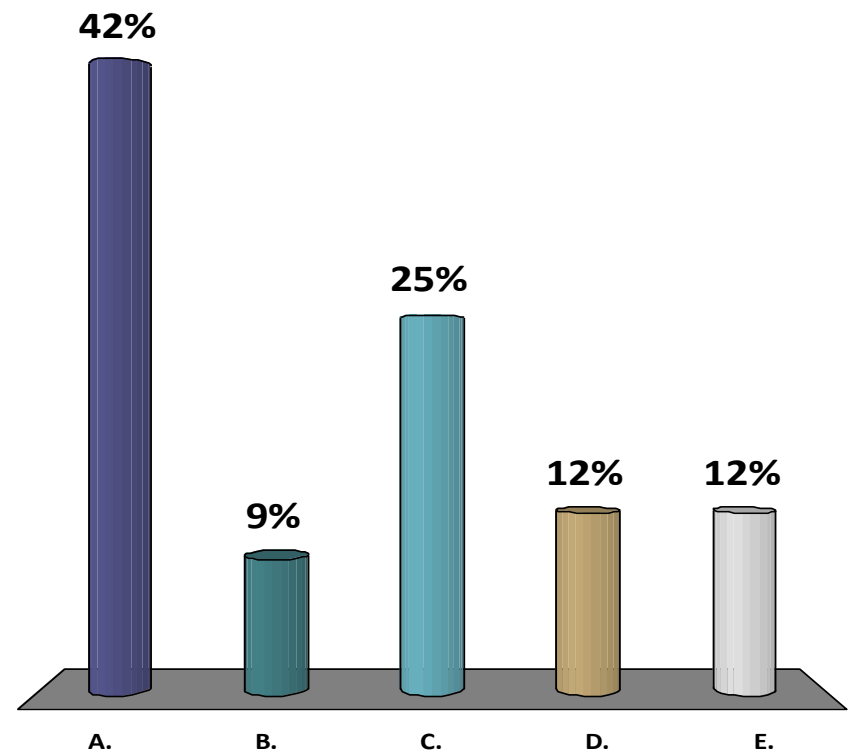
- A. Mettre en place des incitatifs d'atténuation (réduction des GES) des changements climatiques
- B. Mettre en place des programme d'adaptation aux changements climatiques (érosion, infrastructures, etc.)
- C. Reconnaître l'importance le rôle de premier plan des municipalités face à ces enjeux et les appuyer concrètement



QUESTION 6

6. Cette année, est-ce que votre municipalité a contribué au financement pour l'amélioration des routes désignées (régionales et provinciales) sur votre territoire?

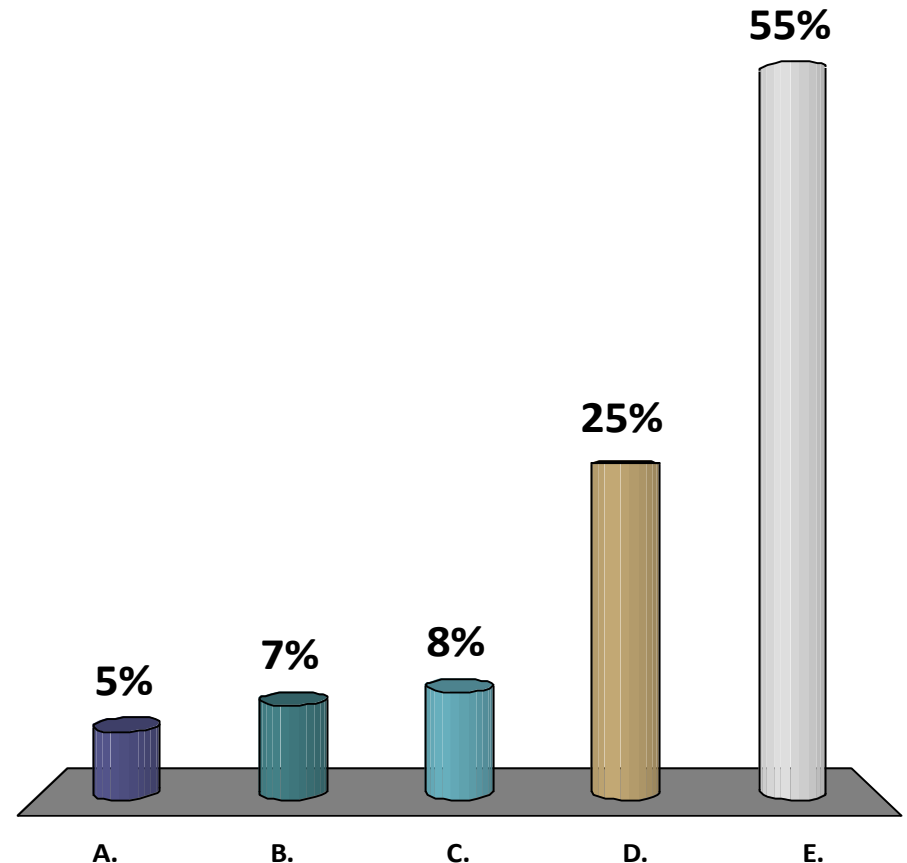
- A. Oui, on n'avait pas le choix pour obtenir la part du financement provincial et pour faire réparer nos routes
- B. Oui, on a contribué pour faire notre part compte tenu de la situation financière difficile de la Province
- C. Non, on a respecté le principe: Pas de transfert de nouvelles responsabilités sans transferts fiscaux pour les assumer
- D. Non, on n'avait pas les moyens de contribuer
- E. Non. On était prêt à le faire, mais aucune des routes désignées de notre municipalité n'a été retenue par le ministère des transports pour des travaux d'amélioration



QUESTION 7

7. Quel est selon vous le plus grand défi des programmes d'infrastructure? (Programmes à coûts partagés)

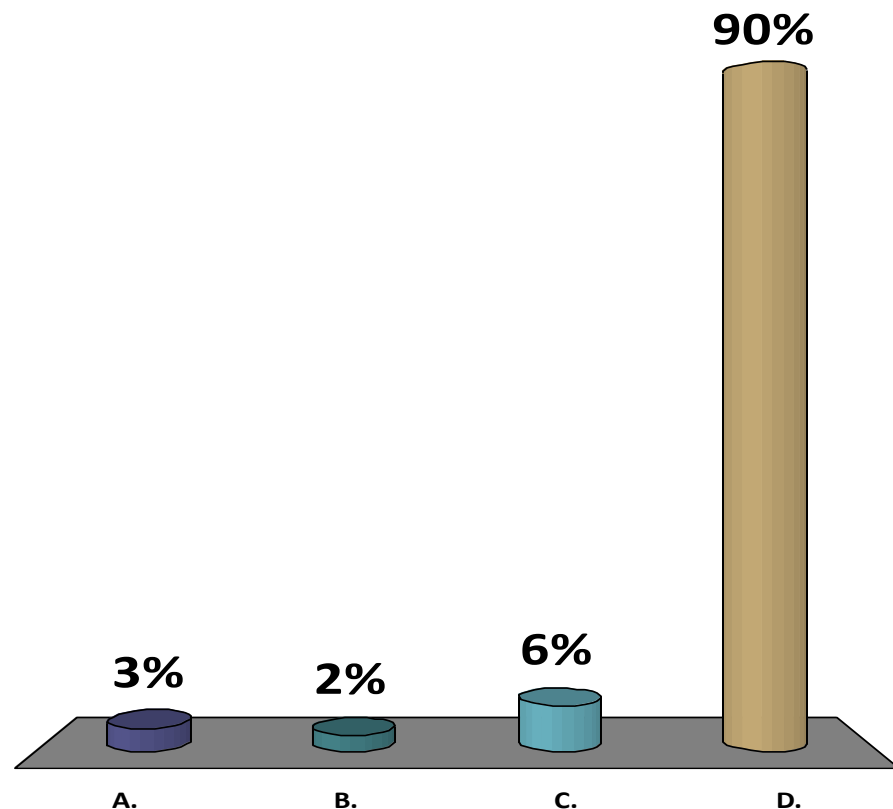
- A. Les critères de sélection sont flous et peu connus
- B. Le processus n'est pas suffisamment transparent
- C. Il y a une trop grande ingérence politique
- D. Le fait que les municipalités doivent assumer seules les dépassements de coûts
- E. Les besoins dépassent largement les fonds disponibles



QUESTION 8

8. À l'intérieur de la nouvelle formule de partage des coûts du programme d'eau potable et des eaux usées, le fédéral a augmenté sa contribution de 33 à 50%, et la province a diminué la sienne de 33 à 25%, êtes-vous d'accord avec cette approche?

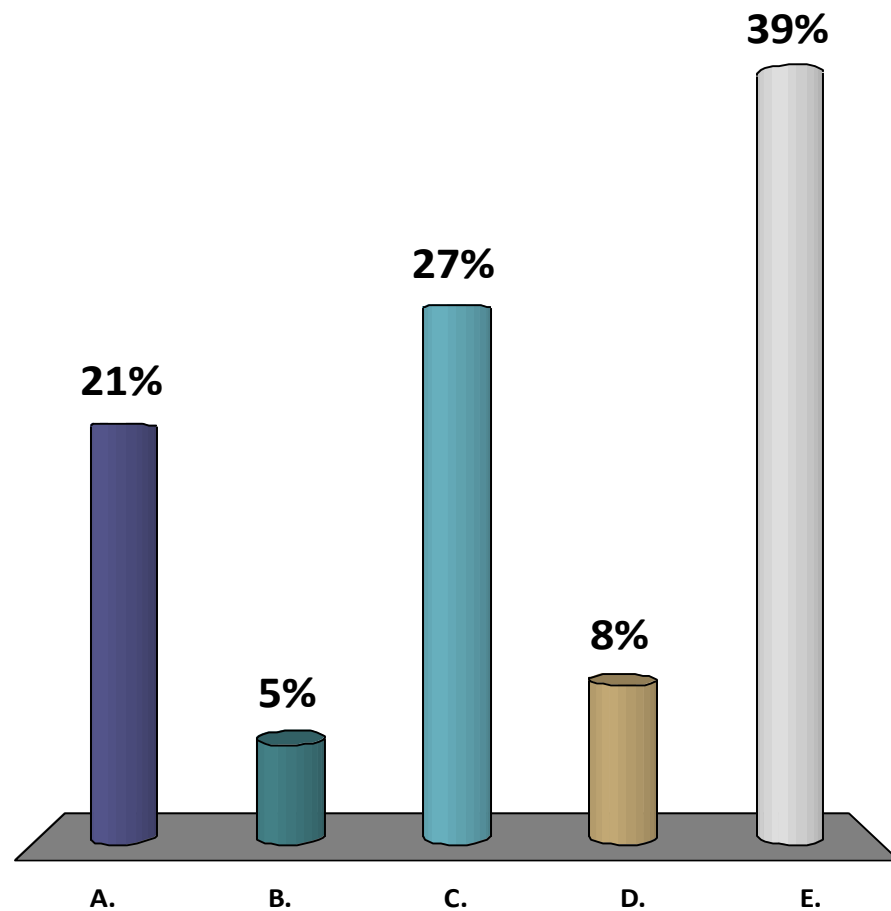
- A. Oui, la Province a des défis financiers
- B. Oui, les municipalités ont les capacités financières pour contribuer leur 25%
- C. Non, la Province a des défis financiers mais les municipalités également
- D. Non, la décision de la Province va à l'encontre de l'esprit du programme qui visait à aider les municipalités de petites et moyennes tailles



QUESTION 9

9. Selon vous, quel a été le « bon coup de l'année » de l'AFMNB?

- A. Le mémoire et les représentations dans le cadre de la Révision stratégique des programmes du gouvernement provincial
- B. La campagne pour la participation des femmes #On est prêtes
- C. Le Sommet sur le développement des régions
- D. L'Assemblée générale spéciale de novembre et le travail effectué dans le dossier des routes désignées
- E. La mise sur pied du programme d'assurance collective



QUESTION 10

10. Laquelle de ces équipes finira bonne dernière au classement?

- A. Maple Leafs de Toronto
- B. Bruins de Boston
- C. Sénateurs d'Ottawa
- D. Canadiens de Montréal

